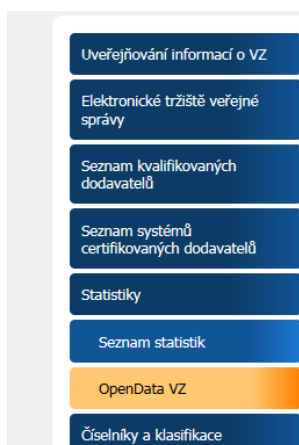


Přístup k OpenDatům o veřejných zakázkách

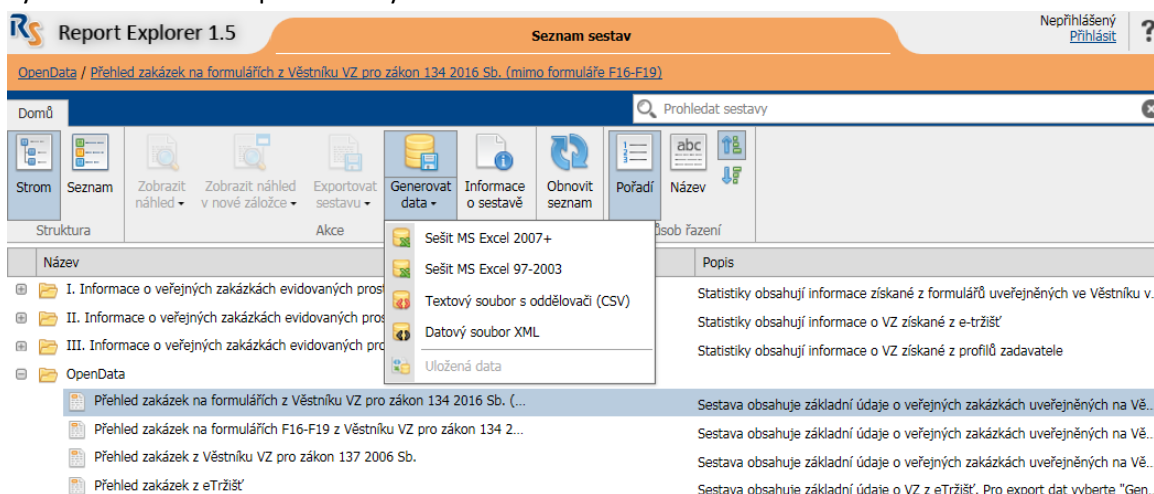
Sestavy s daty o veřejných zakázkách jsou dostupné třemi způsoby:

1) V levém menu na webu www.isvz.cz pod položkou Statistika ve složce OpenData



2) Seznam statistik - složka OpenData.

Na webu www.isvz.cz vyberte položku Statistika – Seznam statistik, ve kterém vyberte požadovanou sestavu z části OpenData - Veřejných zakázek (viz obrázek) a v horním menu vyberte Generovat a požadovaný formát:



3) Přímým zadáním URL adresy

Data o VZ lze získat přímým zadáním URL ve tvaru

<https://www.isvz.cz/ReportingSuite/Explorer/Download/Data/AAA/BBB/CCC>

kde:

AAA – výstupní formát dat. Povolené hodnoty jsou XML, XLS nebo CSV

BBB – zkrácený název požadované sestavy. Povolené hodnoty jsou:

VVZ pro VZ pro 137/2006

ZZVZ pro VZ pro 134/2016 mimo formuláře F16-F19

ZZVZMO pro VZ pro 134/2016 pouze formuláře F16-F19

etrziste pro VZ z e-tržišť

CCC – parametr sestavy. Zadává se rok např. 2014

Příklady volání:

<https://www.isvz.cz/ReportingSuite/Explorer/Download/Data/XML/VVZ/2014>

Vrátí seznam všech formulářů uveřejněných na Věstníku veřejných zakázek v roce 2014 ve formátu XML.

<https://www.isvz.cz/ReportingSuite/Explorer/Download/Data/CSV/etrziste/2013>

Vrátí seznam všech zakázek uveřejněných na e-tržističích v roce 2013 ve formátu CSV.

Veškerá data v sestavách OpenData odpovídají údajům, které uživatelé uveřejnili ve Věstníku veřejných zakázek / e-tržističích

Popis datových položek

Datové položky jsou v exportu seskupeny do sekcí, které spolu logicky souvisí (např. části VZ, dodavatelé, kritéria...) a jednotlivé sekce lze spolu logicky propojit pomocí klíčů (typicky evidenční číslo zakázky). Rozdělení do sekcí je i z důvodu násobnosti (např. 1 VZ má více dodavatelů což je v exportu promítnuto jak 1 sekce VZ a n-sekcí dodavatel propojené přes evidenční číslo VZ).

Datové položky mají jednotné pojmenování bez ohledu na výstupní formát.

Ve formátu XLS je každá sekce uvedena na samostatném listu. Ve formátu XML jde o sekce s elementy. Ve formátu CSV jsou sekce odděleny nadpisem a prázdným řádem následovaný seznamem sloupců a hodnotami. Oddělovacím znakem ve formátu CSV je středník.

- 1) V sekci **Přehled zakázek na formulářích z Věstníku VZ pro zákon 134 2016 Sb. (mimo formuláře F16-F19)** se uvádí základní informace o veřejné zakázce. Údaje z opakovacích sekcí jako např. dodavatel, části VZ a zadání VZ jsou uvedeny v samostatných sekcích.

Sekce **Veřejná zakázka (VZ)** obsahuje údaje vztahující se k VZ jako celku.

Název elementu	Popis sekce Formulář VZ z Věstníku VZ
EvidencniCisloVZnaVVZ	Evid. číslo na VVZ
CisloFormulareNaVVZ	Evidenční číslo formuláře
DruhFormulare	Druh formuláře (F01, F02, F03...F55)
TypFormulare	Typ formuláře (řádný/opravný)
VZdelenaNaCasti	VZ dělená na části. Vyplňováno pouze v případě, že pro VZ existuje výsledkový formulář (počítáno podle počtu zadání ve výsledkovém formuláři).
ZadavatelICO	IČO zadavatele
LimitVZ	Limit VZ (nadlimitní/podlimitní/VZMR)
DatumOdeslaniFormulareNaVVZ	Datum odeslání formuláře provozovateli Věstníku VZ k uveřejnění.
DatumUverejneni	Datum zveřejnění na Věstníku VZ
ZadavatelUredniNazev	Úřední název zadavatele. U obchodních společností položka obsahuje název obchodní firmy zapsané v obchodním rejstříku, u fyzických osob obsahuje jméno a příjmení fyzické osoby.
ZadavatelDruh	Druh veřejného zadavatele. Položka nabývá jednu ze 7 nabízených možností podle § 2 ZVZ.
ZadavatelHlavniPredmetCinnosti	Hlavní předmět činnosti veřejného zadavatele, který nejlépe odpovídá oblasti působnosti veřejného zadavatele. Položka nabývá jednu z 11 hodnot.
ZakazkaZahrnujeSpolecneZadavaniZakazek	Zakázka zahrnuje společné zadávání zakázek (ano/ne).
ZakazkuZadavaCentralniZadavatel	Zakázku zadává centrální zadavatel.
ZadavatelProfilURL	Adresa profilu zadavatele(URL). Údaj z formuláře CZ05.
ZadavatelProfilURLPlatnost	Den, ke kterému jsou platné údaje o profilu zadavatele. Údaj z formuláře CZ05.
ZadavatelProfilZruseniTyp	Rozlišení, zda se jedná o Zrušení/Zneaktivnění profilu zadavatele. Údaj z formuláře CZ06.
ZadavatelProfilURLNova	Adresa nového profilu zadavatele. Údaj z formuláře CZ06.
DatumZruseniCiZneaktivneniProfilu	Datum zrušení profilu profilu zadavatele/označení profilu zadavatele jako neaktivní. Údaj z formuláře CZ06.
NazevVZ	Název přidělený veřejné zakázce
DruhVZ	Druh zakázky (dodávky, služby, stavební práce)
StrucnyPopisVZ	Textový popis charakteristiky předmětu veřejné zakázky.
CPVhlavni	Charakteristika VZ pomocí Společného slovníku pro veřejné zakázky (CPV – Common Procurement Vocabulary), který nejlépe popisuje hlavní předmět veřejné zakázky.
CPVdoplnkovy1	Doplňkový slovník 1

NaVZseVztahujeGPA	Na zakázku se vztahuje Dohoda o veřejných zakázkách (GPA)
CelkovaKonecnaHodnotaVZ	Celková konečná hodnota VZ, včetně všech zakázek, částí zakázek, obnovení a opcí.
CelkovaKonecnaHodnotaVZmena	Celková konečná hodnota VZ - Měna
NejnizsiNabidkaVzataVuvahu	Nejnižší uvažovaná nabídka
NejnizsiNabidkaVzataVuvahuMena	Nejnižší uvažovaná nabídka - Měna
NejvyssiNabidkaVzataVuvahu	Nejvyšší uvažovaná nabídka
DruhRizeni	Druh řízení dle ZVZ
BylaPouzitaElektronickaDrazba	Byla použita elektronická dražba jako prostředek pro hodnocení nabídek.
OdhadovanaHodnotaVZmena	Měna předpokládané hodnoty VZ
OdhadovanaHodnotaVZ	Předpokládaná hodnota VZ
ZadavatelKontaktniOsoba	Kontaktní osoba zadavatele
ZadavatelEmail	E-mail zadavatele
ZadavatelTelefon	Telefon zadavatele
LhutaProDoruceniNabidek	Lhůta pro doručení nabídek nebo žádostí o účast
OteviraniNabidekDatumCas	Datum a čas otevírání nabídek
OteviraniNabidekMisto	Místo otevírání nabídek
OteviraniNabidekOpravneneOsobyDalsiInfo	Další informace o oprávněných osobách a otevírání nabídek
UchazecVazanNabidkouDo	Minimální doba, po kterou je uchazeč svou nabídkou vázán (nabídka platná do)
UchazecVazanNabidkouDobaMesice	Minimální doba, po kterou je uchazeč svou nabídkou vázán (doba trvání v měsících)
PlatnyFormular	Indikace, jestli v okamžiku vytvoření exportu dat novější verze formuláře (K Řádnému opravný nebo k Opravnému novější Opravný).
	Pozn.: indikace se týká formulářů pro zákon 137/2006. Pro zákon 134/2016 neexistují opravné formuláře a proto je tento příznak vždy 1.
PravidelnePredbezneOznameni	Upřesnění účelu formuláře, informace, zda se jedná „Pravidelné předběžné oznámení“. Vyplňuje se pouze pro formulář „F22 - Sociální a jiné zvláštní služby – veřejné služby“
PravidelnePredbezneOznameniVyzvaKSoutezi	Upřesnění účelu formuláře, informace zda se jedná o „Pravidelné předběžné oznámení - Toto oznámení představuje výzvu k účasti v soutěži“. Vyplňuje se pouze pro formulář „F22 - Sociální a jiné zvláštní služby – veřejné služby“
PredbezneOznameni	Upřesnění účelu formuláře, informace zda se jedná o „Předběžné oznámení“. Vyplňuje se pouze pro formulář „F21 - Sociální a jiné zvláštní služby – veřejné zakázky“ a „F23 - Sociální a jiné zvláštní služby – koncese“
PredbezneOznameniVyzvaKSoutezi	Upřesnění účelu formuláře, informace zda se jedná o „Předběžné oznámení - Toto oznámení představuje výzvu k účasti v soutěži“. Vyplňuje se pouze pro formulář „F21 - Sociální a jiné zvláštní služby – veřejné zakázky“

SystemKvalifikace	Upřesnění účelu formuláře, informace zda se jedná o „Systém kvalifikace“. Vyplňuje se pouze pro formulář „F22 - Sociální a jiné zvláštní služby – veřejné služby“
SystemKvalifikaceVyzvaKSoutezi	Upřesnění účelu formuláře, informace zda se jedná o „Systém kvalifikace - Toto oznámení představuje výzvu k účasti v soutěži“. Vyplňuje se pouze pro formulář „F22 - Sociální a jiné zvláštní služby – veřejné služby“
OznameniOZahajeniZR	Upřesnění účelu formuláře, informace zda se jedná o „Oznámení o zahájení zadávacího řízení“. Vyplňuje se pouze pro formulář „F21 - Sociální a jiné zvláštní služby – veřejné zakázky“ a „F22 - Sociální a jiné zvláštní služby – veřejné služby“
OznameniOVysledkuZR	Upřesnění účelu formuláře, informace zda se jedná o „Oznámení o výsledku zadávacího řízení“. Vyplňuje se pouze pro formulář „F21 - Sociální a jiné zvláštní služby – veřejné zakázky“ a „F22 - Sociální a jiné zvláštní služby – veřejné služby“
OznameniOZahajeniKS	Upřesnění účelu formuláře, informace zda se jedná o „Oznámení o výsledku koncesního řízení“. Vyplňuje se pouze pro formulář „F23 - Sociální a jiné zvláštní služby – koncese“

V sekci **Část VZ** jsou údaje vztahující se k části VZ. Sekce je uvedena tolikrát, kolik je částí VZ.

Název elementu	Popis sekce Část VZ
EvidencniCisloVZnaVVZ	Evid. číslo na VVZ
CisloFormulareNaVVZ	Evidenční číslo formuláře
DruhFormulare	Druh formuláře (F01, F02, F03...F55)
CisloCastiVZ	Č. části zakázky
NazevCastiVZ	Název části VZ
PopisCastiVZ	Popis části VZ
PredpokladanaCelkovaHodnotaCastiVZ	Předpokládaná celková hodnota části VZ
PredpokladanaCelkovaHodnotaCastiVZMena	Měna předpokládané celkové hodnoty části VZ
HlavniMistoPlneniNUTS	Hlavní místo plnění - NUTS kód(y)
HlavniMistoPlneni	Hlavní místo plnění (textem)
CPVkod	CPV kód
ZakazkaSeVztahujeKprojektuFinZes	Veřejná zakázka zcela či zčásti financována z fondů Evropského společenství.
ProjektyCiProgramyFinZes	Název fondu/programu/projektu, ze kterého je veřejná zakázka financována.

V sekci **Hodnotící kritéria** jsou uvedena jednotlivá hodnotící kritéria. Sekce je opakovací.

Název elementu	Popis sekce Hodnotící kritéria
EvidencniCisloVIsVzUs	Evid. číslo na VVZ
CisloFormulareNaVVZ	Evidenční číslo formuláře
CisloCastiVZ	Č. části zakázky
NazevCastiVZ	Název části VZ
PoradiKriteria	Pořadí kritéria
KriteriumZadaniZakazky	Kritérium zadání zakázky - výběr z číselníku
NazevKriteria	Název kritéria - volný text
VahaKriteria	Váha kritéria v procentech

V sekci **Zadání VZ** jsou uvedeny údaje z oddílu V. Zadání VZ. Sekce je opakovací.

Název elementu	Popis sekce Zadání VZ
EvidencniCisloVIsVzUs	Evid. číslo na VVZ
CisloFormulareNaVVZ	Evidenční číslo formuláře
CisloCastiZadaniVZ	Č. části oddílu zadání zakázky
NazevCastiVZ	Název části VZ
ZadaniCastiZakazky	Zadání části zakázky (ano/ne)
InformaceONezadaniCastiZakazky	Informace o nezadání části zakázky
DatumZadaniVZ	Datum zadání VZ, uvádí datum uzavření smlouvy s vybraných uchazečem.

PocetObdrzenychNabidek	Počet obdržených nabídek
PuvodniOdhadovanaCelkovaHodnotaVZ	Původní odhadovaná celková hodnota části zakázky.
PuvodniOdhadovanaCelkovaHodnotaVZMena	Původní odhadovaná celková hodnota části zakázky – Měna.
CelkovaKonecnaHodnotaVZzaZadani	Celková konečná hodnota části zakázky
CelkovaKonecnaHodnotaVZmenaZaZadani	Celková konečná hodnota části zakázky – Měna
HodnotaNejnizsiNabidky	Hodnota nejnižší nabídky
HodnotaNejnizsiNabidkyMena	Hodnota nejnižší nabídky - Měna
HodnotaNejvyssiNabidky	Hodnota nejvyšší nabídky
SubdodavkyHodnotaBezDPH	Hodnota zakázky, která bude provedena subdodavatelsky třetími stranami - Hodnota bez DPH
SubdodavkyMena	Hodnota zakázky, která bude provedena subdodavatelsky třetími stranami - Měna
SubdodavkyPomer	Hodnota zakázky, která bude provedena subdodavatelsky třetími stranami - Poměr
PlatnyFormular	Indikace, jestli v okamžiku vytvoření exportu dat novější verze formuláře (K Řádnému opravný nebo k Opravnému novější Opravný).

V sekci **Dodavatelé** jsou uvedeny údaje o dodavateli, jemuž byla VZ zadána. Sekce je opakovací.

Název elementu	Popis sekce Část VZ
EvidencniCisloVIsVzUs	Evid. číslo na VVZ
CisloFormulareNaVVZ	Evidenční číslo formuláře
CisloCastiZadaniVZ	Č. části oddílu zadání zakázky
NazevCastiVZ	Název části VZ
DodavatelICO	IČO dodavatele, kterému byla zakázka zadána.
DodavatelNazev	Název dodavatele, kterému byla zakázka zadána.
DodavatelPostovniAdresa	Poštovní adresa dodavatele, kterému byla zakázka zadána.
DodavatelObec	Obec dodavatele, kterému byla zakázka zadána.
DodavatelPSC	PSČ dodavatele, kterému byla zakázka zadána.
DodavatelStat	Stát dodavatele, kterému byla zakázka zadána.
DodavatelWww	Internetová adresa (URL) dodavatele, kterému byla zakázka zadána.

- 2) V sekci **Přehled zakázek z Věstníku VZ pro zákon 137/2006** a v sekci **Přehled zakázek na formulářích F16-F19 z Věstníku VZ pro zákon 134 2016 Sb.** se uvádí základní informace o veřejné zakázce, které se vztahují k celé VZ uveřejněné na Věstníku veřejných zakázek. V této sekci jsou uveřejněny všechny formuláře, které k dané VZ existují. Údaje o částech jsou obsaženy v sekci Část VZ.

Název elementu	Popis sekce Formulář VZ z Věstníku VZ
EvidencniCisloVZnaVVZ	Evid. číslo na VVZ
CisloFormulareNaVVZ	Evidenční číslo formuláře
DruhFormulare	Druh formuláře (F01, F02, F03...F55)
TypFormulare	Typ formuláře (řádný/opravný)
VZdelenaNaCasti	VZ dělená na části. Vyplňováno pouze v případě, že pro VZ existuje výsledkový formulář (počítáno podle počtu zadání ve výsledkovém formuláři).
ZadavatelICO	IČO zadavatele
DodavatelICO	IČO dodavatele. Vyplněno pouze v případě, že VZ není dělena na části a má jediného dodavatele. Pokud má VZ více částí, tak IČ dodavatele je uvedeno na v sekci „Část VZ“, položka IČ dodavatele.
LimitVZ	Limit VZ (nadlimitní/podlimitní)
DatumOdeslaniFormulareNaVVZ	Datum odeslání formuláře provozovateli Věstníku VZ k uveřejnění.
DatumUverejneni	Datum zveřejnění na Věstníku VZ
ZadavatelUredniNazev	Úřední název zadavatele. U obchodních společností položka obsahuje název obchodní firmy zapsané v obchodním rejstříku, u fyzických osob obsahuje jméno a příjmení fyzické osoby.
ZadavatelDruh	Druh veřejného zadavatele. Položka nabývá jednu ze 7 nabízených možností podle § 2 ZVZ.
ZadavatelHlavniPredmetCinnosti	Hlavní předmět činnosti veřejného zadavatele, který nejlépe odpovídá oblasti působnosti veřejného zadavatele. Položka nabývá jednu z 11 hodnot.
ZadavatelZadavaJmenemJinych	Veřejný zadavatel zadává veřejnou zakázku pro jiné zadavatele (veřejné nebo sektorové) např. na základě uzavření smlouvy o centralizovaném zadávání nebo jiné obdobné smlouvy.
NazevVZ	Název přidělený veřejné zakázce
DruhVZ	Druh zakázky (dodávky, služby, stavební práce)
KategorieSluzeb	Číslo kategorie služby podle přílohy II směrnice č. 2004/18/ES.
HlavniMistoPlneni	NUTS 3 hlavního místo plnění VZ. Při plnění veřejné zakázky mimo území EU se uvádí NUTS kód CZZZZ (Extra-Regio).
StrucnyPopisVZ	Textový popis charakteristiky předmětu veřejné zakázky.
CPVhlavni	Charakteristika VZ pomocí Společného slovníku pro veřejné zakázky (CPV – Common Procurement

	Vocabulary), který nejlépe popisuje hlavní předmět veřejné zakázky.
CPVdoplnkovy1	Doplňkový slovník 1
CPVdoplnkovy2	Doplňkový slovník 2
DruhyPredmetCPVhlavni	Druhý předmět VZ
DruhyPredmetCPVdoplnkovy1	Druhý doplňkový slovník 1
DruhyPredmetCPVdoplnkovy2	Druhý doplňkový slovník 2
TretiPredmetCPVhlavni	Třetí předmět VZ
TretiPredmetCPVdoplnkovy1	Třetí doplňkový slovník 1
TretiPredmetCPVdoplnkovy2	Třetí doplňkový slovník 2
CtvrtyPredmetCPVhlavni	Čtvrtý předmět VZ
CtvrtyPredmetCPVdoplnkovy1	Čtvrtý doplňkový slovník 1
CtvrtyPredmetCPVdoplnkovy2	Čtvrtý doplňkový slovník 2
PatyPredmetCPVhlavni	Pátý předmět VZ
PatyPredmetCPVdoplnkovy1	Pátý doplňkový slovník 1
PatyPredmetCPVdoplnkovy2	Pátý doplňkový slovník 2
NaVZseVztahujeGPA	Na zakázku se vztahuje Dohoda o veřejných zakázkách (GPA)
CelkovaKonecnaHodnotaVZ	Celková konečná hodnota VZ, včetně všech zakázek, částí zakázek, obnovení a opcí.
CelkovaKonecnaHodnotaVZmena	Celková konečná hodnota VZ - Měna
CelkovaKonecnaHodnotaVZsazbaDPH	Celková konečná hodnota VZ - Sazba DPH
CelkovaKonecnaHodnotaVZprocentniSazbaDPH	Celková konečná hodnota zakázky či zakázek - (%)
NejnizsiNabidkaVzataVuvahu	Nejnižší uvažovaná nabídka
NejnizsiNabidkaVzataVuvahuMena	Nejnižší uvažovaná nabídka - Měna
NejnizsiNabidkaVzataVuvahuSazbaDPH	Nejnižší uvažovaná nabídka - Sazba DPH
NejnizsiNabidkaVzataVuvahuProcentniSazbaDPH	Nejnižší uvažovaná nabídka - (%)
NejvyssiNabidkaVzataVuvahu	Nejvyšší uvažovaná nabídka
DruhRizeni	Druh řízení dle ZVZ
HlavniKriteriaProZadaniZakazky	Základní hodnotící kritérium pro zadání zakázky (nejnižší nabídková cena nebo ekonomická výhodnost nabídky)
Kriterium1	Dílčí hodnotící kritérium č. 1
VahaKriteria1	Váha dílčího hodnotícího kritéria č. 1
Kriterium2	Dílčí hodnotící kritérium č. 2
VahaKriteria2	Váha dílčího hodnotícího kritéria č. 2
Kriterium3	Dílčí hodnotící kritérium č. 3
VahaKriteria3	Váha dílčího hodnotícího kritéria č. 3
Kriterium4	Dílčí hodnotící kritérium č. 4
VahaKriteria4	Váha dílčího hodnotícího kritéria č. 4
Kriterium5	Dílčí hodnotící kritérium č. 5
VahaKriteria5	Váha dílčího hodnotícího kritéria č. 5
Kriterium6	Dílčí hodnotící kritérium č. 6
VahaKriteria6	Váha dílčího hodnotícího kritéria č. 6
Kriterium7	Dílčí hodnotící kritérium č. 7
VahaKriteria7	Váha dílčího hodnotícího kritéria č. 7
Kriterium8	Dílčí hodnotící kritérium č. 8
VahaKriteria8	Váha dílčího hodnotícího kritéria č. 8
Kriterium9	Dílčí hodnotící kritérium č. 9
VahaKriteria9	Váha dílčího hodnotícího kritéria č. 9

Kriterium10	Dílčí hodnotící kritérium č. 10
VahaKriteria10	Váha dílčího hodnotícího kritéria č. 10
BylaPouzitaElektronickaDrazba	Byla použita elektronická dražba jako prostředek pro hodnocení nabídek.
ZakazkaSeVztahujeKprojektuFinZes	Veřejná zakázka zcela či zčásti financována z fondů Evropského společenství.
ProjektyCiprogramy	Název fondu/programu/projektu, ze kterého je veřejná zakázka financována.
OdhadovanaHodnotaVZbezDPH	Předpokládaná hodnota VZ s využitím pravidel uvedených v § 13 ZVZ a u VZ na dodávky podle § 14 ZVZ, VZ na služby podle § 15 ZVZ nebo VZ na stavební práce podle § 16 ZVZ. Částka se uvádí bez DPH.
OdhadovanaHodnotaVZmena	Měna předpokládané hodnoty VZ
OdhadovanaHodnotaVZrozsahOd	Dolní mez předpokládané hodnoty veřejné zakázky bez DPH. Uvádí se pro VZ, kde je cena uvedena rozsahem.
OdhadovanaHodnotaVZrozsahDo	Horní mez předpokládané hodnoty veřejné zakázky bez DPH. Uvádí se pro VZ, kde je cena uvedena rozsahem.
OdhadovanaHodnotaVZrozsahMena	Měna předpokládané hodnoty VZ uváděné rozsahem.
PlatnyFormular	Indikace, jestli v okamžiku vytvoření exportu dat novější verze formuláře (K Řádnému opravný nebo k Opravnému novější Opravný).

V sekci **Část VZ** jsou uvedeny údaje z Oddílu V. výsledkového formuláře. Oddíl V. je uveden tolikrát, kolik částí VZ obsahuje, pro každou část VZ zadavatel použije samostatný Oddíl V.

Název elementu	Popis sekce Část VZ
EvidencniCisloVIsVzUs	Evid. číslo na VVZ
CisloFormulareNaVVZ	Evidenční číslo formuláře
CisloCastiZadaniVZ	Č. části oddílu zadání zakázky
NazevCastiVZ	Název části VZ
DatumZadaniVZ	Datum zadání VZ, uvádí datum uzavření smlouvy s vybraných uchazečem.
PocetObdrzenychNabidek	Počet obdržených nabídek
DodavatelICOZeZadani	IČO dodavatele, kterému byla zakázka zadána.
DodavatelNazev	Název dodavatele, kterému byla zakázka zadána.
DodavatelPostovniAdresa	Poštovní adresa dodavatele, kterému byla zakázka zadána.
DodavatelObec	Obec dodavatele, kterému byla zakázka zadána.

DodavatelPSC	PŠČ dodavatele, kterému byla zakázka zadána.
DodavatelStat	Stát dodavatele, kterému byla zakázka zadána.
DodavatelWww	Internetová adresa (URL) dodavatele, kterému byla zakázka zadána.
PuvodniOdhadovanaCelkovaHodnotaVZ	Původní odhadovaná celková hodnota části zakázky.
PuvodniOdhadovanaCelkovaHodnotaVZMena	Původní odhadovaná celková hodnota části zakázky – Měna.
PuvodniOdhadovanaCelkovaHodnotaVZsazbaDPH	Původní odhadovaná celková hodnota části zakázky - Sazba DPH
PuvodniOdhadovanaCelkovaHodnotaVZprocentniSazbaDPH	Původní odhadovaná celková hodnota části zakázky - %
CelkovaKonecnaHodnotaVZzaZadani	Celková konečná hodnota části zakázky
CelkovaKonecnaHodnotaVZmenaZaZadani	Celková konečná hodnota části zakázky – Měna
CelkovaKonecnaHodnotaVZSazbaDPHzaZadani	Celková konečná hodnota části zakázky - Sazba DPH
CelkovaKonecnaHodnotaVZprocentniSazbaDPHzaZadani	Celková konečná částí hodnota zakázky - %
HodnotaNejnizsiNabidky	Hodnota nejnižší nabídky
HodnotaNejnizsiNabidkyMena	Hodnota nejnižší nabídky - Měna
HodnotaNejnizsiNabidkySazbaDPH	Hodnota nejnižší nabídky - Sazba DPH
HodnotaNejnizsiNabidkyProcentniSazbaDPH	Hodnota nejnižší nabídky - %
RocniCiMesicniHodnotaPocetRoku	Roční či měsíční hodnota - počet roků
RocniCiMesicniHodnotaPocetMesicu	Roční či měsíční hodnota - počet měsíců
SubdodavkyHodnotaBezDPH	Hodnota zakázky, která bude provedena subdodavately třetími stranami - Hodnota bez DPH
SubdodavkyMena	Hodnota zakázky, která bude provedena subdodavately třetími stranami - Měna

SubdodavkyPomer	Hodnota zakázky, která bude provedena subdodavatelsky třetími stranami - Poměr
PlatnyFormular	Indikace, jestli v okamžiku vytvoření exportu dat novější verze formuláře (K Řádnému opravný nebo k Opravnému novější Opravný).

V sekci **Veřejná zakázka z e-tržistiště** se uvádí základní informace o veřejné zakázce, které se vztahují k celé VZ z e-tržistiště. Údaje o dodavatelích a položkách jsou uvedeny v samostatných sekcích.

Název elementu	Popis sekce Veřejná zakázka z e-tržistiště
NazevEtrziste	Název e-tržistiště
VZsystemoveCislo	Systémové číslo VZ
NazevVZ	Název VZ
VZstav	Stav VZ. V reportu stav VZ nabývá hodnot Zadávací řízení, Zadáno a Zrušeno. VZ ve stavech Specifikace VZ a Ukončeno ve fázi specifikace VZ obsaženy nejsou, neboť tyto se do ISVZ nepřenášejí.
VZdruh	Druh VZ (stavební práce, dodávky, služby)
VZtyp	Typ VZ (Veřejná zakázka malého rozsahu, Podlimitní veřejná zakázka, Podlimitní veřejná zakázka mimo režim ZVZ)
DruhZadavaciRizeni	Druh zadávacího řízení
PredpokladanaHodnotaVZ	Předpokládaná hodnota celé VZ bez DPH
CelkovaSmluvniCenaBezDPH	Celková smluvní cena celé VZ bez DPH
CelkovaSmluvniCenaVcetneDPH	Celková smluvní cena celé VZ včetně DPH
CelkovaSmluvniCenaMena	Měna celkové smluvní ceny celé VZ včetně DPH
ZadavatelNazev	Úřední název zadavatele
ZadavatelICO	IČO zadavatele
ZadavatelKategorie	Kategorie zadavatele
VysledekZadavacihoRizeni	Výsledek ZŘ (Uzavření rámcové smlouvy, Uzavření jednorázové smlouvy)
DatumUzavreniSmlouvy	Datum uzavření smlouvy
DelenaNaCasti	Veřejná zakázka rozdělena na části
PocetCasti	Počet částí VZ
PocetPolozekVZ	Počet položek VZ
MetodaHodnoceni	Metoda hodnocení
ZakladniHodnoticiKriterium	Základní hodnotící kritérium
ZruseniVZ	Pokud došlo ke zrušení VZ uvádí se, zda byla zrušena celá VZ nebo jen její část.
DatumZruseniZadavacihoRizeni	Datum zrušení zadávacího řízení
BylaDoZRzarazenaEaukce	Byla do ZŘ zařazena e-aukce?
PocetVyzvanychDodavatelu	Počet dodavatelů, kteří byli vyzváni k podání nabídky
PocetObdrzenychNabidek	Počet obdržených nabídek ve lhůtě
PocetHodnocenychNabidek	Počet hodnocených nabídek

NamitkyPocet	Počet podaných námitek
NamitkyVyhoveno	Počet námitek, kterým zadavatel vyhověl
PrezkumUkonu	Byl podán návrh na přezkum úkonů zadavatele u ÚOHS
prezkumnych_rizeni_pocet PrezkumnychRizeniPocet	Počet přezkumných řízení
pocet_zadosti_o_dodatecne_informace ZadostioDodatecneInformacePocet	Počet žádostí o dodatečné informace
DodavatelNazev	Úřední název dodavatele (vyplněno v případě jediného dodavatele VZ. Pokud VZ má více dodavatelů jsou uvedeni v sekci Dodavatelé z e-tržště)

V sekci **Části VZ z e-tržště** jsou uváděny všechny části exportované VZ včetně ceny.

Název elementu	Popis sekce Části VZ e-tržště
VZsystemoveCislo	Systémové číslo VZ
CastVZcislo	Označení části
SmluvniCenaVcetneDPH	Smluvní cena části VZ včetně DPH
SmluvniCenaBezDPH	Smluvní cena části VZ bez DPH
SmluvniCenaSazbaDPH	Smluvní cena části VZ sazba DPH
SmluvniCenaMena	Smluvní cena části VZ – Měna

V sekci **Dodavatelé z e-tržště** jsou uvádění dodavatel/é, s nímž/nimiž byla uzavřena smlouva.

Název elementu	Popis sekce Dodavatelé z e-tržště
VZsystemoveCislo	Systémové číslo VZ
CastVZcislo	Označení části
DatumUzavreniSmlouvy	Datum uzavření smlouvy
DodavatelUredniNazev	Úřední název dodavatele
DodavatelICO	IČO dodavatele
DodavatelStat	Kód státu

V sekci **Položky VZ z e-tržště** se specifikuje Předmět VZ pomocí výčtu hodnot z číselníku NIPEZ.

Název elementu	Popis sekce Položky VZ z e-tržště
VZsystemoveCislo	Systémové číslo VZ
NIPEZkod	Kód z číselníku NIPEZ
NIPEZnazev	Název z číselníku NIPEZ
NIPEZpovinnostProEtrziste	Povinnost pro e-tržště
NIPEZnazevVlastnosti	Název vlastnosti
NIPEZdatovyTypVlastnosti	Datový typ vlastnosti z číselníku NIPEZ
NIPEZhodnotaVlastnosti	Hodnota vlastnosti
NIPEZmernaJednotkaVlastnosti	Měrná jednotka vlastnosti
NIPEZoperatorVlastnosti	Operátor

V sekci **Kritéria VZ z e-tržště** se specifikují dílčí/subkritéria VZ

Název elementu	Popis sekce Kritéria VZ z e-tržště
VZsystemoveCislo	Systémové číslo VZ
DilciHodnoticiKriterium	Dílčí hodnotící kritéria
DilciHodnoticiKriteriumVaha	Váhy přidělené kritériím
DilciKriteriumCiselneVyjadritelne	Číselně vyjádřitelné kritérium
DilciKriteriumPredmetemEaukce	Kritérium předmětem e-aukce
DilciKriteriumZadavatelPozadovalVlozeniNabidkovychHodnot	Kritérium, u kterého zadavatel požadoval vložení nabídkových hodnot do nabídkového formuláře
SubkriteriumNabidkoveCeny	Subkritéria nabídkové ceny
SubkriteriumNabidkoveCenyVaha	Váha přidělená subkritériím
SubkriteriumDilcihoKriteria	Subkritéria dílčího hodnotícího kritéria
SubkriteriumDilcihoKriteriaVaha	Váhy přidělené subkritériím
SubkriteriumCiselneVyjadritelne	Číselně vyjádřitelné kritérium
SubkriteriumPredmetemEaukce	Kritérium předmětem e-aukce
SubkriteriumZadavatelPozadovalVlozeniNabidkovychHodnot	Kritérium, u kterého zadavatel požadoval vložení nabídkových hodnot do nabídkového formuláře

Přístup k OpenDatům pro Seznam Kvalifikovaných dodavatelů

OpenData pro Seznam kvalifikovaných dodavatelů jsou dostupná v levém menu v sekci Seznam Kvalifikovaných dodavatelů, volba OpenData SKD:

The screenshot shows a web interface with a sidebar menu on the left and a main content area on the right. The sidebar menu includes items like 'Uveřejňování informací o VZ', 'Elektronické tržiště veřejné správy', 'Seznam kvalifikovaných dodavatelů', 'Vyhledávač KD', 'Věstník SKD', 'Výpis z SKD', and 'OpenData SKD'. The 'OpenData SKD' item is highlighted in orange. The main content area has a heading 'OpenData SKD' and text explaining that users can access data from the SKD list in OpenData format. It also provides a description of the data and a link to a document titled 'Popis obsahu OpenDat'. Below this, there is a heading 'Seznam kvalifikovaných dodavatelů zapsaných v SKD' and two buttons for 'XML' and 'CSV' data formats, each with a corresponding icon. At the bottom, there is a note about electronic extraction from SKD and a URL: <https://isvz.cz/ISVZ/SKD/Filter.aspx?type=2>.

V OpenDatech SKD se uvádí základní informace o dodavatelích, kteří jsou v **okamžiku dotazu** zapsáni do Seznamu kvalifikovaných dodavatelů.

V OpenDatech, v sekci Dodavatel jsou uvedeny základní informace o zapsaném dodavateli:

Název elementu	Popis elementu
ICO	IČO dodavatele
FirmaJmeno	Obchodní firma/ Název dodavatele
Stat	Stát dodavatele